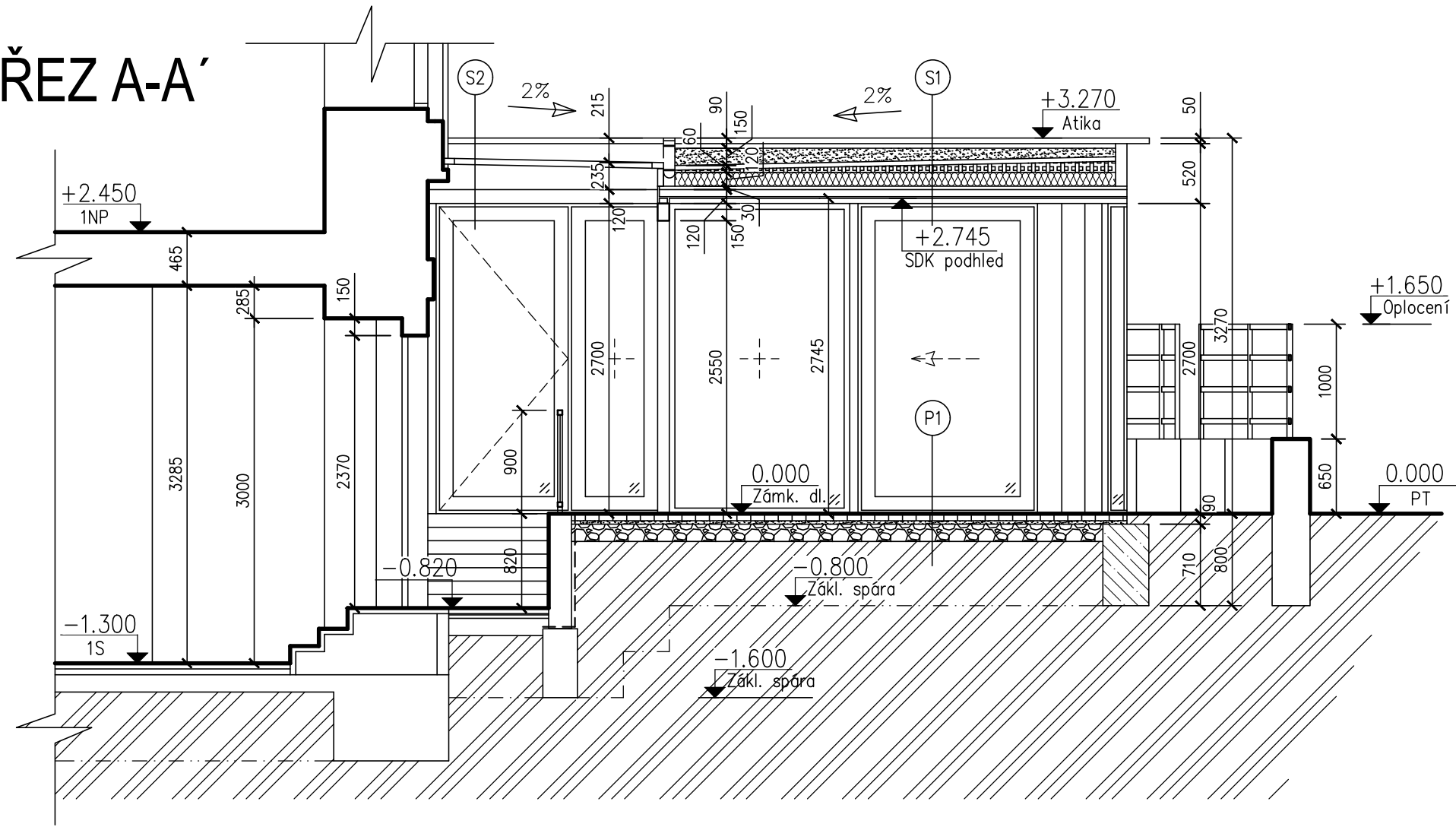
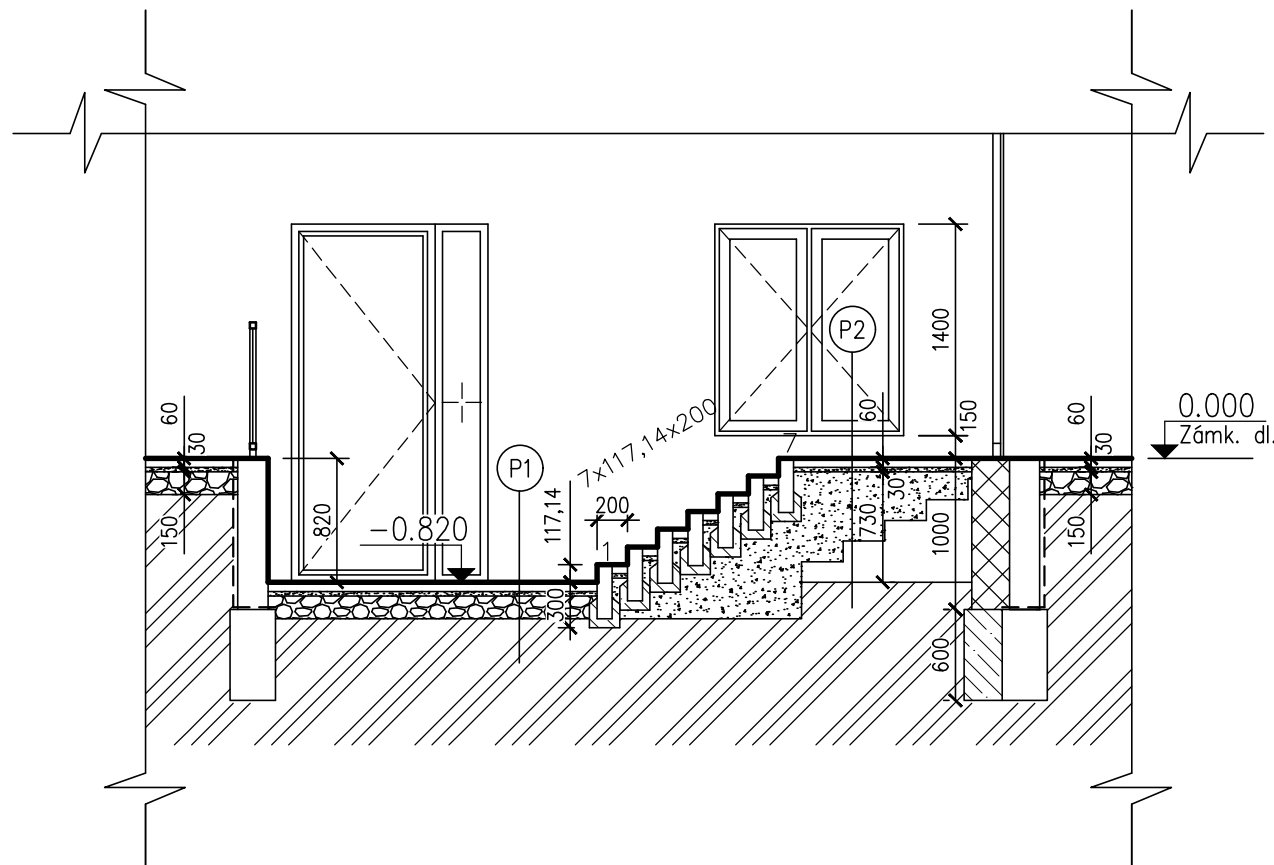


ŘEZ A-A'



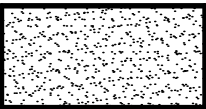
ŘEZ B-B'



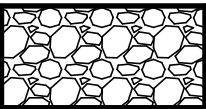
LEGENDA:



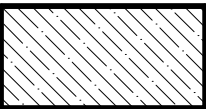
STÁVAJÍCÍ KCE



Štěrka Ø4-8



Štěrka Ø8-16



BETON C 12/15

LEGENDA SKLADEB

- (S1) — Extenzivní zeleň 60–90mm
— PVC folie + separační folie
— EPS spádový klín 2%
— EPS 100 $\lambda=0,037$ tl. 150mm
— Trapéz. plech VSŽ 1012 F V. 30mm. tl. 0,8mm
— HR TR 140x80x8mm
— Podhled SDK s PO tl. 15mm
- (S2) — Protipožární bezpečnostní lepené sklo EI30/DP1
- (P1) — Zámková dlažba 60mm
— Štěrka Ø4–8 30mm
— Štěrka Ø8–16 150mm
— Zhutněná pláň
- (P2) — Zámková dlažba 60mm
— Štěrka Ø4–8 30mm
— Zhutněný zásyp
— Zhutněná pláň

Stupeň dokumentace:	Generální projektant:	
Dokumentace pro společné povolení	Projekt Kladno Czech project group s.r.o., IČ: 03776841 tel. 777 643 158, e-mail: info@projektkladno.cz	
Název projektu:		
Přístavba krytého sezení, včetně zastřešení vstupu do budovy OV	Číslo zakázky:	
Místo stavby:	63/2020	
č. parc. 543, nám. Edvarda Beneše 2353, Kladno, 272 01	Datum:	Měřítko:
Investor:	08/2020	1:50
SOŠ a SOU Kladno, náměstí Edvarda Beneše 2353 IČO: 00473634, nám. E. Beneše 2353, Kladno 272 01	Hlavní projektant:	
Část dokumentace:	Jiří Tesař	
D.1.1 Architektonické a stavebně technické řešení	Vypracoval:	
Název výkresu:	Antonín Holeček	
ŘEZ A-A', ŘEZ B-B'	Číslo výkresu	
	D.1.1.03	